

千兆以太网单电口网卡 用户手册

北京东大金智科技有限公司



本手册所有内容，其版权属于北京东大金智科技有限公司（以下简称东大金智）所有，未经北京东大金智科技有限公司许可，任何单位和个人不得仿制，拷贝，转译或者任意引用。

版权所有 不得翻印

北京东大金智科技有限公司

1. 产品介绍

•Product Description

飞迈瑞克 FM-I211AT-T1 是一款基于 Intel I211 芯片的千兆以太网电口网卡，它具有 1 个 1GbE 的 RJ45 接口，可支持 1000mbps 的传输带宽，同时支持 PCI-E X1 标准插槽，保证了网卡高效、稳定的工作。另外网卡还支持 VLAN、QOS 策略、流量控制等功能，适合中大型局域网的应用。

2. 产品特性

•Product Description

- 支持 100M/1Gbps 单个 RJ45 接口；
- 接口标准支持 PCI Express 2.0；
- 低成本，低功耗，节能以太网和 DMA 合并。
- 具有集成 MAC 和 PHY 的单端口 2500MBASE-T 控制器 2500Mbps 以太网网络过渡

3. 操作系统支持

•Operating System Support

操作系统支持
Windows*32 7/8/8.1/10
Windows*64 7/8/8.1/10

4. 基本参数

•Basic parameters

产品名称	千兆电口网卡
产品型号	FM-I211AT-T1
处理器芯片	英特尔 I211 芯片
总线类型	PCI Express X1，兼容 X1,X4,X8 和 X16 的 PCI-E 插槽
端口类型	1 个 RJ-45 接口
挡板高度	全高和半高配置
系统接口类型	PCIe v2.1 (2.5 GT/s)
功耗	<730 mW
传输介质类型	铜缆
电源供电	PCIe 供电
传输速率	100M/1G/2.5Gbps
认证	FCC 认证、CE 认证、ROHS 认证、ISO9001 认证
保修期限	质保三年，终身维修

5. 技术参数

• Technical Parameters

网络标准	IEEE 802.3bz (1000BASE-T) IEEE 802.3ab 1000BASE-T 千兆以太网 IEEE 802.3u 100BASE-TX 快速以太网 IEEE 802.3i 10BASE-T IEEE 802.3x 全双工和流控制 并行链路的 IEEE 802.3ad 链路聚合 IEEE 802.1Q VLAN IEEE 1588 IEEE 802.3az-节能以太网 (EEE)
Interrupt levels	INTA, MSI, MSI-X
工作温度	0 °C to 55 °C (32 °F to 131 °F)
存储温度	-40 °C to 70 °C (-40 °F to 158 °F)
存储湿度	35°C 90%非冷凝相对湿度
LED 指示灯	绿色灯闪烁 (Act 灯) 表示有数据通过
特有功能	英特尔连接虚拟化技术(Intel Virtualization Technology for Connectivity) ; 具有虚拟机设备队列(VMDq)和 SR-IOV ; 高级信息包过滤 (按端口); VLAN 支持以及 VLAN 标签插入、拆除和信息包过滤 ; iSCSI 加速、iSCSI 远程引导 ; 适配器容错、交换机容错 ; 自适应负载平衡 ; 分组支持 ; TCP 校验和卸载、TCP 分段/大型发送卸载、缓解中断 ; IPv6 卸载

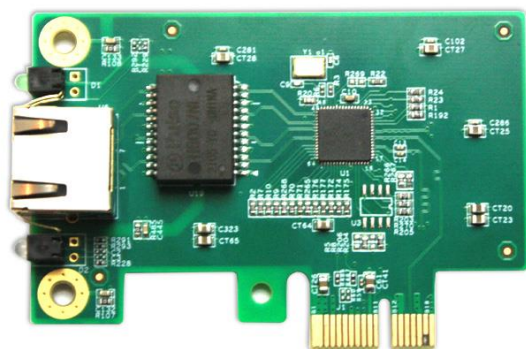
6. 产品规格

• Product Size

项目	尺寸实际值	单位	误差
PCB 长度	149.99	mm	+/-0.13mm
PCB 高度	68.94	mm	+/-0.13mm
挡板尺寸			
半高卡 (标配)	18.42(宽) x79.20 (高)	mm	+/-0.27mm
全高卡 (选配)	18.42(宽) x120.02 (高)	mm	

7. 产品图片

•Product pictures



8. 订购信息

•Ordering Information

型号	描述
FM-I211AT-T1	1G 电口网卡，标配全高、半高挡片

9. 配套清单

•Supporting list

1. 以太网网卡
2. 合格证
3. 保修卡
4. 光模块 (选配)
5. 驱动光盘1张 (选配)
6. 1U 支架1块 (标配2U 支架)

10. 安装连接

•Installation connection

为保证以太网适配器能够正确安装请您按照以下步骤进行。

地址：北京市海淀区上地三街金偶嘉华大厦 B 座 408 室
电话：01051266807

网址：<http://www.femrice.com.cn>
传真：010-62979343

1. 关闭计算机。
2. 断开电源电缆。
3. 卸下主机盖并找到闲置的 PCI-E (X8、X16) 总线扩展槽。
4. 通过卸下螺丝钉或松开拉杆拔出插槽盖板 (如果有)。
5. 抓住以太网适配器的顶部边缘并将其牢固地插入卡槽。
6. 使用现有的螺钉或拉杆重新固定以太网适配器的固定支架。
7. 盖上主机盖，插上电缆并开启计算机。
8. 插上光模块以及光纤线。

11.故障处理方法

•Troubleshooting

1. 光模块插入后 Link 指示灯不亮
 - ★ 服务器是否开机？
 - ★ 以太网适配器是否正确插入 PCI-E 总线扩展槽？
 - ★ 仍无法正常使用时有可能是卡的金手指沾上了灰尘、汗渍等污物，使卡与主板插槽接触不良，使用橡皮清洁金手指一般就可以正常使用了；
 - ★ 光模块是否正确插入，只有插入正确 Link 指示灯才会点亮；
 - ★ 若还无法解决请联络北京网迅售后服务部门进行处理。
2. 光纤线连接后 ACT 指示灯不闪烁
 - ★ 检查光纤线 TX、RX 接口是否连接正确？
 - ★ 检查光模块是否匹配？
 - ★ 检查光纤线与光模块是否匹配 (多模、单模) ？
 - ★ 若还无法解决请联络北京网迅售后服务部门进行处理。

12.使用注意事项

•Precautions for use

- ★ 产品安装时注意防静电保护。
- ★ 禁止将本产品放入潮湿环境中，如：浴室等
- ★ 防止腐蚀物质侵害，如：盐酸、硫酸、烧碱、草酸等
- ★ 请勿私自改装、拆卸、维修。
- ★ 请勿高温烘烤，设备的外壳和电子元件可能会损坏。
- ★ 请勿将本产品暴晒，设备的外壳和电子元件可能会损坏。
- ★ 防止冲击，外部冲击可能会损坏产品。
- ★ 工作温度：-40°C — 70°C；工作湿度：35°C 90%非冷凝相对湿度。

13.联系我们

•Contact us

北京东大金智科技有限公司
Beijing Dongda Jinzhi technology Co.,Ltd
公司电话：010-51266807
技术支持：400-881-7728 15321208381(张工)
公司传真：010-62979343
公司网址：www.femrice.com.cn

地址：北京市海淀区上地三街金偶嘉华大厦 B 座 408 室
电话：01051266807

网址：<http://www.femrice.com.cn>
传真：010-62979343

通讯地址：北京市海淀区上地信息产业基地三街 9 号嘉华大厦 B 座 408 室

工厂地址：北京市昌平区白浮泉路10号兴业大厦6层 B-1区

本公司保留对产品规格或其他产品信息（包括但不限于产品重量、外观、尺寸或其他物理因素）不经通知予以更改的权利；
本文中所提到的信息，如因产品升级或其他原因导致的变更，恕不另行通知。本文涉及的产品图片均以产品实物为准。

附件1：挡片安装

附件2：网卡驱动安装