



# FM-NHI350AM2-T2-QC

---

## 用户手册

技术创新 | 质量过硬 | 服务及时 | 产品共赢

## 产品介绍

PRODUCT INTRODUCTION

FM-NHI350AM2-T2-QC是一款以太网千兆双电口扩展网卡,它具有2个10/100/1000M自适应的RJ-45接口,可支持20/200/2000Mbps的传输带宽,同时支持PCI-E X8 标准插槽,保证了网卡高效、稳定的工作。另外网卡还支持VLAN、QOS策略、流量控制等功能,适合中大型局域网的应用。

## 产品特性

PRODUCT DESCRIPTION

- ① 支持1000Mbps两个电口通道
- ② 接口标准支持PCI Express 2.0
- ③ 支持MSI,MSI-X,支持VMDq队列
- ④ 支持ISCSI加速
- ⑤ 支持QOS策略
- ⑥ 支持FCOE卸载
- ⑦ 支持RSS/TX队列
- ⑧ 支持802.3x的流量控制
- ⑨ 支持多数网络操作系统,可广泛部署

## 操作 | 系统 | 支持

OPERATING SYSTEM SUPPORT

操作系统
Windows Client 8.1
Windows Client 10
Windows Client 11
Windows Server 2012
Hyper-V Server 2012 R2
Windows Server 2016
Windows Server 2019
Windows Server 2022
Linux RHEL 7.9
Linux RHEL 8.4/8.5
Linux SLES 12 SP5
Linux SLES 15 SP3
Linux Ubuntu 18.04 LTS
Linux Ubuntu 20.04 LTS
FreeBSD 12.2/13

## 基本参数

BASIC PARAMETERS

产品名称	千兆2电口扩展卡
产品型号	FM-NHI350AM2-T2-QC
处理器芯片	英特尔I350千兆以太网控制器
总线类型	PCI Express X8
端口类型	2个RJ-45接口
系统接口类型	PCIe v2.0(5.0GT/s)
功耗	4.4W
传输介质类型	10M超三类线, 100M和1000M的超五类线
电源供电	PCIe供电
传输速率	1000M

## 技术参数

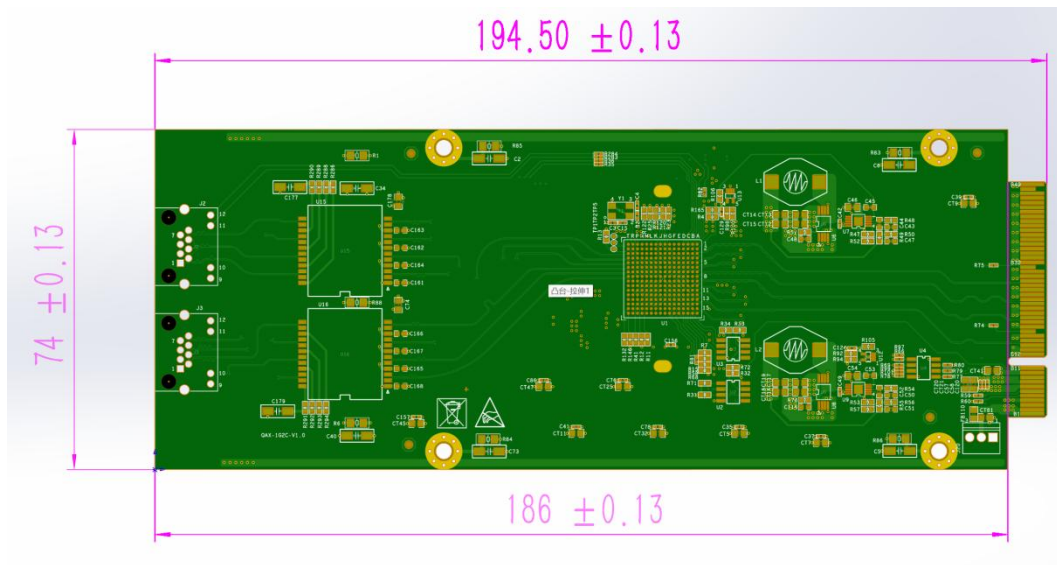
TECHNICAL PARAMETERS

网络标准	IEEE802.3
iSCSI 加速	支持
QOS 策略	支持
FCOE 卸载	支持
RSS/TX 队列	支持
PXE 支持	是
DPDK	支持
Interrupt levels	INTA, MSI, MSI-X
工作温度	0 °C to 55 °C (32 °F to 131 °F)
存储温度	-40 °C to 70 °C (-40 °F to 158 °F)
存储湿度	35°C 90%非冷凝相对湿度
LED指示灯	绿色灯闪烁 (Act灯) 表示有数据通过

## 产品规格

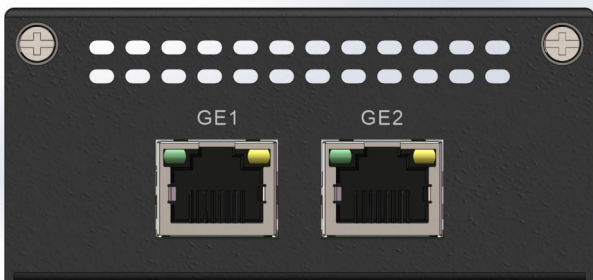
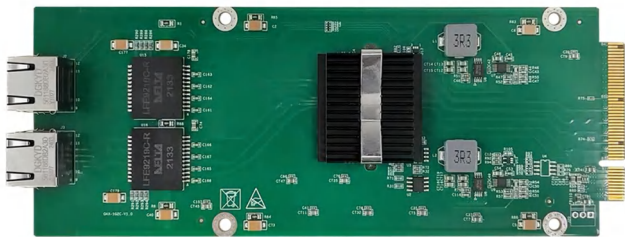
PRODUCT SIZE

项目	尺寸实际值	单位	误差
PCB 长度	186	mm	+/-0.13mm
PCB 长度(到金手指)	194.50	mm	+/-0.13mm
PCB 高度	74	mm	+/-0.13mm



## 产品图片

PRODUCT PICTURES



## 订购信息

ORDERING INFORMATION

型号	描述
FM-NHI350AM2-T2-QC	千兆双电口扩展卡

## 配套清单

SUPPORTING LIST

- ① 以太网网卡
- ② 合格证
- ③ 保修卡
- ④ 网络线缆(选配)
- ⑤ 驱动光盘1张(选配)
- ⑥ 固定托盘

## 安装连接

INSTALLATION CONNECTION

为保证以太网适配器能够正确安装请您按照以下步骤进行

- ① 关闭计算机
- ② 断开电源电缆
- ③ 卸下主机盖并找到闲置的PCI-E (X8或者X16) 总线扩展槽
- ④ 通过卸下螺丝钉或松开拉杆拔出插槽盖板(如果有)
- ⑤ 抓住以太网适配器的顶部边缘并将其牢固地插入卡槽
- ⑥ 使用现有的螺钉或拉杆重新固定以太网适配器的固定支架
- ⑦ 盖上主机盖, 插上电缆并开启计算机
- ⑧ 插上网络线缆

## 故障处理方法

TROUBLESHOOTING

### ① 光模块插入后 Link 指示灯不亮

- ★ 服务器是否开机?
- ★ 以太网适配器是否正确插入PCI-E总线扩展槽?
- ★ 仍无法正常使用时有可能是卡的金手指沾上了灰尘、汗渍等污物,使卡与主板插槽接触不良,使用橡皮清洁金手指一般就可以正常使用了
- ★ 网络缆线是否正确插入,只有插入正确 Link 指示灯才会点亮
- ★ 若还无法解决请联络售后服务部门进行处理

## 使用注意事项

PRECAUTIONS FOR USE

- ① 产品安装时注意防静电保护
- ② 禁止将本产品放入潮湿环境中,如:浴室等
- ③ 防止腐蚀物质侵害,如:盐酸、硫酸、烧碱、草酸等
- ④ 请勿私自改装、拆卸、维修
- ⑤ 请勿高温烘烤,设备的外壳和电子元件可能会损坏
- ⑥ 请勿将本产品暴晒,设备的外壳和电子元件可能会损坏
- ⑦ 防止冲击,外部冲击可能会损坏产品
- ⑧ 工作温度:0°C — 50°C;工作湿度:35°C 90%非冷凝相对湿度

## 联系我们

CONTACT US

本手册所有内容,其版权属于北京东大金智科技股份有限公司(以下简称东大金智),所有未经北京东大金智科技股份有限公司许可,任何单位和个人不得仿制、拷贝、转译或者任意引用。

本公司保留对产品规格或其他产品信息(包括但不限于产品重量、外观、尺寸或其他物理因素)不经通知予以更改的权利;

本文中所提到的信息,如因产品升级或其他原因导致的变更,恕不另行通知。本文涉及的产品图片均以产品实物为准。

[附件1:固定托盘安装](#)

[附件2:网卡驱动安装](#)



## 北京东大金智科技股份有限公司

公司电话：010-51266807

公司传真：010-62979343

技术支持：400-881-7728 15321208381(张工)

公司网址：[www.femrice.com.cn](http://www.femrice.com.cn)

通讯地址：北京市昌平区白浮泉路10号兴业大厦8层02

工厂地址：北京市昌平区白浮泉路10号兴业大厦6层 B-1区