



# FM-E810CAM1-F4-OCP3

## 产品规格说明书

技术创新 | 质量过硬 | 服务及时 | 产品共赢

## 产品介绍

PRODUCT INTRODUCTION

FM-E810CAM1-F4-OCP3四光口25G SFP28以太网网络适配器是在Intel E810主控方案基础上开发的一款OCP3.0四光口25G以太网网络适配器。并增加硬件加速数据包处理的扩展功能,同时引入了应用程序队列技术,可以通过该技术实现Fabric TCP的NVMe支持,也对RDMA的iWARP和ROCEV2功能具有可选择性的支持。在高性能OCP服务器中实现多个网段,关键任务高性能网络应用和环境的理想解决方案。

## 产品特性

PRODUCT DESCRIPTION

- ① 支持25Gbps四光纤通道
- ② 接口标准支持OCP 3.0
- ③ 支持MSI,MSI-X,支持VMDq队列
- ④ 支持ISCSI加速
- ⑤ 支持QOS策略
- ⑥ 支持FCOE卸载
- ⑦ 支持RSS/TX队列
- ⑧ 支持QOS的流量控制
- ⑨ 支持多数网络操作系统,可广泛部署

## 操作 | 系统 | 支持

OPERATING SYSTEM SUPPORT

操作系统
Windows Server 2016
Windows Server 2019
Windows Server 2022
Linux RHEL 8.8
Linux RHEL 9.2
Linux Ubuntu 20.04 LTS
Linux Ubuntu 22.04 LTS
FreeBSD 12.4
FreeBSD 13.1

## 基本参数

BASIC PARAMETERS

产品名称	FM-E810CAM1-F4-OCP3
处理器芯片	英特尔E810CAM1 25G以太网控制器
总线类型	OCP 3.0
端口类型	4个25G SFP28接口
系统接口类型	OCP 3.0
功耗	18.2W (DAC)、25W(AOC)
传输介质类型	光纤
电源供电	OCP供电
传输速率	10/25 GbE自适应传输速率

## 技术参数

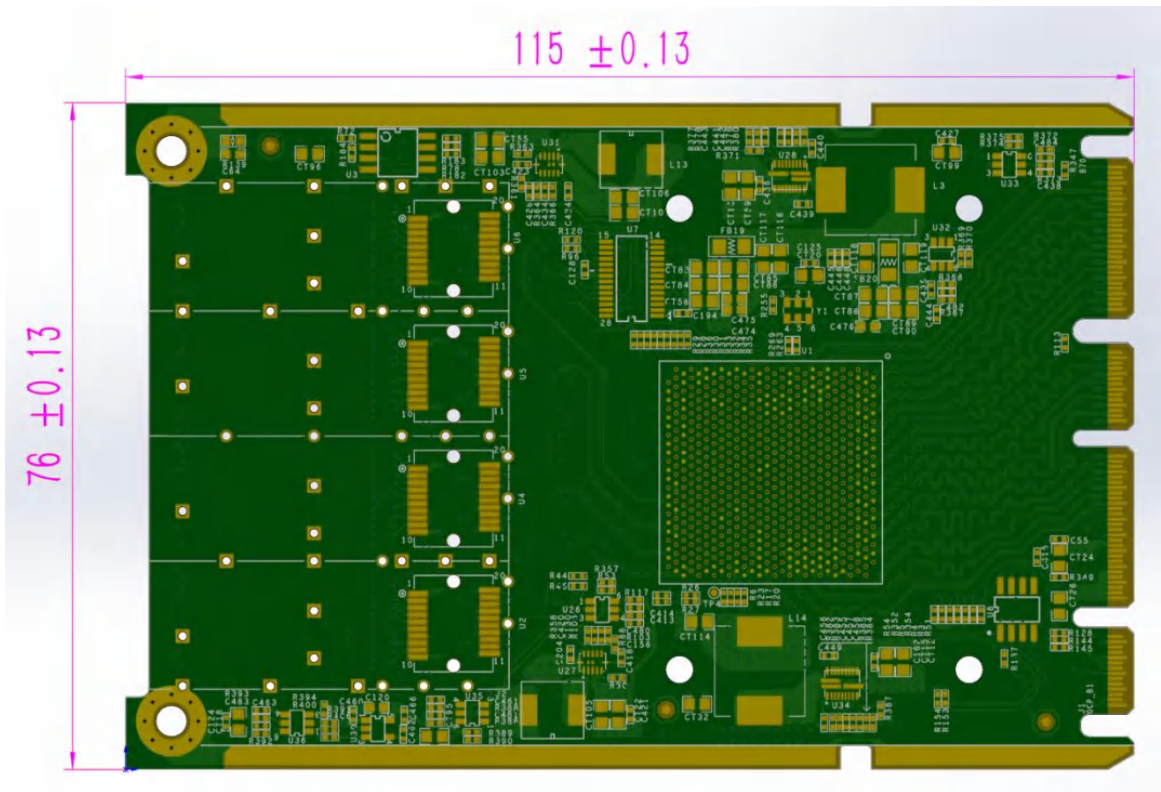
TECHNICAL PARAMETERS

网络标准	IEEE 802.3by 25GBASE Ethernet IEEE 802.3ae 10GBASE Ethernet EEE 802.3x Full Duplex and flow control EEE 802.3az Energy Efficient Ethernet (EEE) EEE 802.3ASIEEE 802.1Q VLAN IEEE 802.1QazIEEE 802.1QbbIEEE 802.1XIEEE 802.1bd IEEE1588 v1&v2
PXE	支持
DPDK	支持
WoL	不支持
iSCSI	不支持
巨帧	支持
FCoE	不支持
VMDg、SR-IOV	支持
IPsec 分载	支持
巨型数据帧 Max	9.5KB
网络虚拟化	VXLAN、Geneve、NVGRE、GRE、SR-IOV

工作温度	0°C to 65°C (32°F to 149°F)
存储温度	-40°C to 70°C (-40°F to 158°F)
存储湿度	35°C 90%非冷凝相对湿度
认证	FCC, CE, RoHS

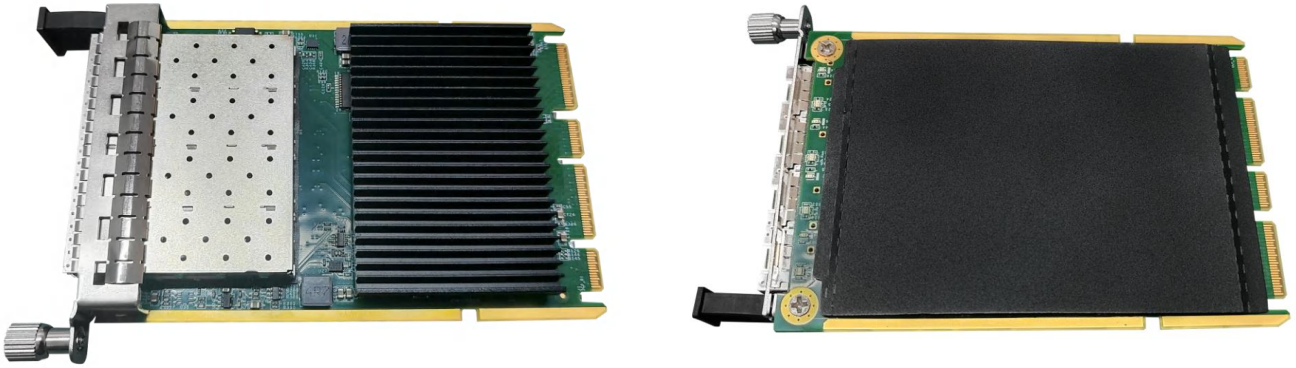
**产品规格**  
PRODUCT SIZE

项目	尺寸实际值	单位	误差
PCB 长度	115	mm	+/-0.13mm
PCB 高度	76	mm	+/-0.13mm



## 产品图片

PRODUCT PICTURES



## 订购信息

ORDERING INFORMATION

型号	描述
FM-E810CAM1-F4-OCP3	4X25G OCP光纤网卡

## 配套清单

SUPPORTING LIST

- ① 以太网网卡
- ② 合格证
- ③ 保修卡
- ④ 光模块 (选配)
- ⑤ 驱动光盘1张 (选配)
- ⑥ OCP卡固定支架

## 使用注意事项

PRECAUTIONS FOR USE

- ★ 产品安装时注意防静电保护
- ★ 禁止将本产品放入潮湿环境中, 如: 浴室等
- ★ 防止腐蚀物质侵害, 如: 盐酸、硫酸、烧碱、草酸等
- ★ 请勿私自改装、拆卸、维修
- ★ 请勿高温烘烤, 设备的外壳和电子元件可能会损坏
- ★ 请勿将本产品暴晒, 设备的外壳和电子元件可能会损坏
- ★ 防止冲击, 外部冲击可能会损坏产品
- ★ 工作温度: 0°C — 50°C; 工作湿度: 35°C 90%非冷凝相对湿度

## 联系我们

CONTACT US

本手册所有内容, 其版权属于北京东大金智科技股份有限公司(以下简称东大金智), 所有未经北京东大金智科技股份有限公司许可, 任何单位和个人不得仿制、拷贝、转译或者任意引用。

本公司保留对产品规格或其他产品信息(包括但不限于产品重量、外观、尺寸或其他物理因素)不经通知予以更改的权利;

本文中所提到的信息, 如因产品升级或其他原因导致的变更, 恕不另行通知。本文涉及的产品图片均以产品实物为准。



## 北京东大金智科技股份有限公司

公司电话: 010-51266807

公司传真: 010-62979343

技术支持: 400-881-7728 15321208381(张工)

公司网址: [www.femrice.com.cn](http://www.femrice.com.cn)

通讯地址: 北京市昌平区白浮泉路10号兴业大厦8层02

工厂地址: 北京市昌平区白浮泉路10号兴业大厦6层 B-1区