



FM-EZE810XXVAM2-F2-OCP3

产品规格说明书

技术创新 | 质量过硬 | 服务及时 | 产品共赢

产品介绍

PRODUCT INTRODUCTION

FM-EZE810XXVAM2-F2-OC3是一款采用Intel E810XXVAM2芯片的以太网25G网卡,它具有2个25G光纤接口,可支持2个25Gbps的传输带宽,同时支持OC3.0标准插槽,保证了网卡高效、稳定的工作。另外网卡还支持VLAN、QOS策略、流量控制等功能,适合中大型局域网的应用。

产品特性

PRODUCT DESCRIPTION

- ① 数据中心具有低成本,低功耗,25GbE性能
- ② 端口类型2个25G SFP28接口
- ③ 支持RDMA (iWARP、RoCEv2)
- ④ 支持IPsec分载
- ⑤ 支持巨型数据帧
- ⑥ 支持网络虚拟化

操作 | 系统 | 支持

OPERATING SYSTEM SUPPORT

操作系统	
Windows	RHEL*9.3 to 9.5
Windows Server 2016	RHEL*8 / 8.7 / 8.9 / 8.10
Windows Server 2019(20H1)	SLES*15 SP7 / 16
Windows Server 2019(19H1)	SLES*15 SP5 / 15 SP6
Windows Server 2019	SLES* 15
Windows Server 2022	Ubuntu*24.04 LTS
Windows Server 2025	Ubuntu*22.04 LTS
Windows 10	Debian*11
Windows 11	FreeBSD*
Linux	FreeBSD* 13.5 / 14.3 / 15.0
RHEL*9.6 to 10.1	

基本参数

BASIC PARAMETERS

产品名称	25G 2光口OCP网卡
产品型号	FM-EZE810XXVAM2-F2-OCP3
处理器芯片	Intel E810XXVAM2 25G以太网控制器
总线类型	OCP 3.0
端口类型	2个SFP28接口
系统接口类型	PCIe 4.0 (16 GT/s)
功耗	最大功率14.3W
传输介质类型	Lc光纤,遵守MMF的62.5/50微米
电源供电	OCP供电
传输速率	25/10/1GbE
认证	FCC认证、CE认证、ROHS认证、ISO9001认证
保修期限	质保三年,终身维修
工作温度	0°C to 65°C (32°F to 149°F)
存储温度	-40°C to 70°C (40°F to 158°F)
存储湿度	35°C 90%非冷凝相对湿度

技术参数

TECHNICAL PARAMETERS

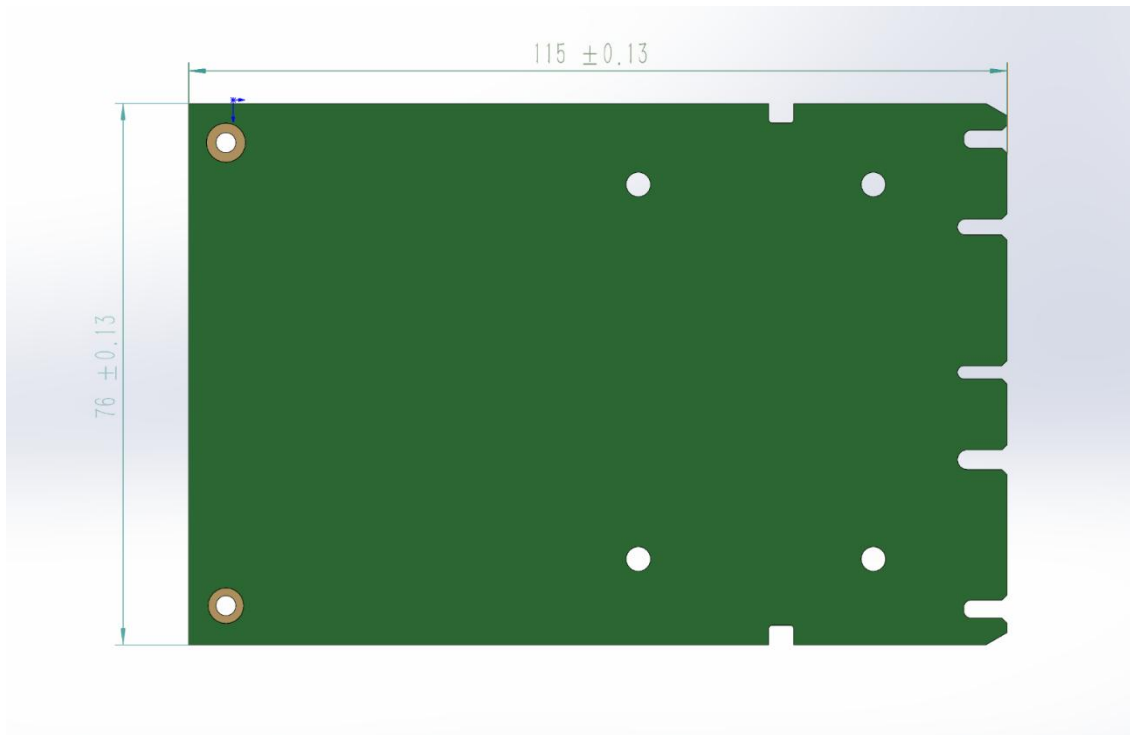
网络规格	
端口配置	2个25G光口
每端口数据传输率	25/10/1GbE
速度和插槽宽度	16 GT/s x8 lanes
支持连接的英特尔® 虚拟化技术	
片上 QoS 和流量管理	是
灵活的端口分区	是
虚拟机设备队列 (VMDq)	是
支持 PCI-SIG* SR-IOV	是

先进技术	
iWARP/RDMA	是
RoCEv2/RDMA	是
英特尔® Data Direct I/O Technology	是
智能卸载	是
以太网存储	iSCSI, NFS

产品规格

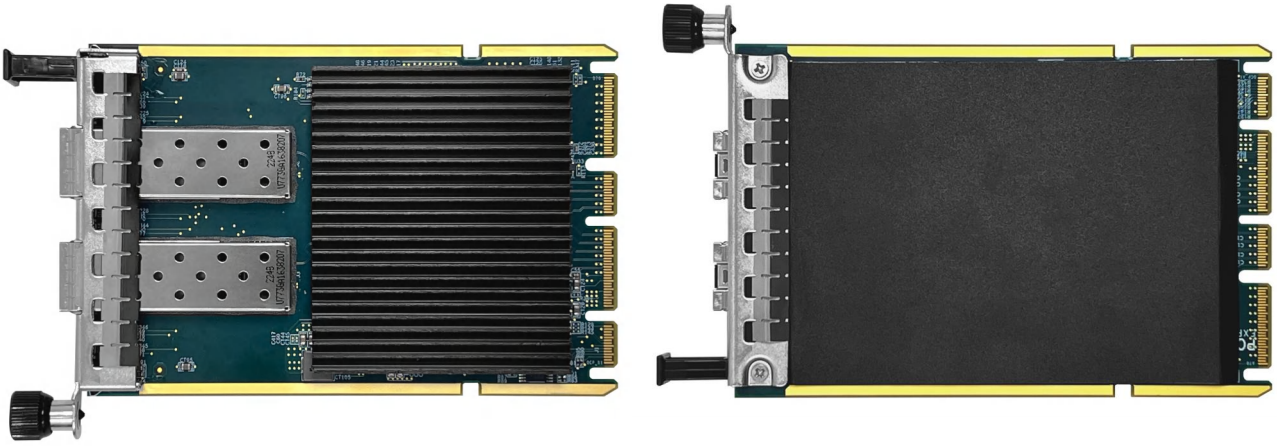
PRODUCT SIZE

项目	尺寸实际值	单位	误差
PCB 长度	115	mm	+/-0.13mm
PCB 高度	76	mm	+/-0.13mm



产品图片

PRODUCT PICTURES



订购信息

ORDERING INFORMATION

型号	描述
FM-EZE810XXVAM2-F2-OCP3	25G 2光口OCP网卡

配套清单

SUPPORTING LIST

- ① 以太网网卡
- ② 合格证
- ③ 保修卡
- ④ 光模块 (选配)
- ⑤ 驱动光盘1张 (选配)
- ⑥ OCP卡固定支架

使用注意事项

PRECAUTIONS FOR USE

- ★ 产品安装时注意防静电保护
- ★ 禁止将本产品放入潮湿环境中, 如: 浴室等
- ★ 防止腐蚀物质侵害, 如: 盐酸、硫酸、烧碱、草酸等
- ★ 请勿私自改装、拆卸、维修
- ★ 请勿高温烘烤, 设备的外壳和电子元件可能会损坏
- ★ 请勿将本产品暴晒, 设备的外壳和电子元件可能会损坏
- ★ 防止冲击, 外部冲击可能会损坏产品
- ★ 工作温度: 0°C — 65°C; 工作湿度: 35°C 90%非冷凝相对湿度

联系我们

CONTACT US

本手册所有内容, 其版权属于北京东大金智科技股份有限公司(以下简称东大金智), 所有未经北京东大金智科技股份有限公司许可, 任何单位和个人不得仿制、拷贝、转译或者任意引用。

本公司保留对产品规格或其他产品信息(包括但不限于产品重量、外观、尺寸或其他物理因素)不经通知予以更改的权利;

本文中所提到的信息, 如因产品升级或其他原因导致的变更, 恕不另行通知。本文涉及的产品图片均以产品实物为准。



北京东大金智科技股份有限公司

公司电话: 010-51266807

公司传真: 010-62979343

技术支持: 400-881-7728 15321208381(张工)

公司网址: www.femrice.com.cn

通讯地址: 北京市昌平区白浮泉路10号兴业大厦8层02

工厂地址: 北京市昌平区白浮泉路10号兴业大厦6层 B-1区