



FM-EZE810CAM1-F4-QC

用户手册

技术创新 | 质量过硬 | 服务及时 | 产品共赢

产品介绍

PRODUCT INTRODUCTION

FM-EZE810CAM1-F4-QC 是一款采用 Intel E810CAM1 芯片的以太网 25G 扩展网卡，它具有 4 个 25/10/1GbE 光纤接口，可支持 4 个 25Gbps 的传输带宽，同时支持 PCI-E X16 标准插槽，保证了网卡高效、稳定的工作。另外网卡还支持 VLAN、QOS 策略、流量控制等功能，适合中大型局域网的应用。

产品特性

PRODUCT DESCRIPTION

- ① 数据中心具有低成本, 低功耗, 25GbE性能
- ② 端口类型 4 个25G SFP28接口
- ③ 支持RDMA (iWARP、RoCEv2)
- ④ 支持IPsec分载
- ⑤ 支持巨型数据帧Max 9728b
- ⑥ 支持网络虚拟化SR-IOV、VxLAN、GENEVE、GRE
- ⑦ 支持智能卸载持

操作 | 系统 | 支持

OPERATING SYSTEM SUPPORT

操作系统	
Windows	RHEL*9.3 to 9.5
Windows 10	RHEL*8 / 8.7 / 8.9 / 8.10
Windows 11	SLES*15 SP7 / 16
Windows 2019(19H1)	SLES*15 SP5 / 15 SP6
Windows 2019	SLES* 15
Windows 2022	Ubuntu*24.04 LTS
Windows 2025	Ubuntu*22.04 LTS
Linux	Debian*11
RHEL*9.6 to 10.1	

基本参数

BASIC PARAMETERS

产品名称	25G 4光口扩展网卡
产品型号	FM-EZE810CAM1-F4-QC
处理器芯片	Intel E810CAM1 以太网控制器
总线类型	PCI Express (PCIe) 4.0 x16
端口类型	4 x 25G SFP28接口
系统接口类型	PCIe 4.0 (16 GT/s)
以太网存储	iSCSI, NFS
功耗	最大功耗24.2W
传输介质类型	Lc光纤,遵守MMF的62.5/50微米
电源供电	PCIe供电
传输速率	25/10/1GbE
认证	FCC认证、CE认证、ROHS认证、ISO9001认证
保修期限	质保三年,终身维修

技术参数

TECHNICAL PARAMETERS

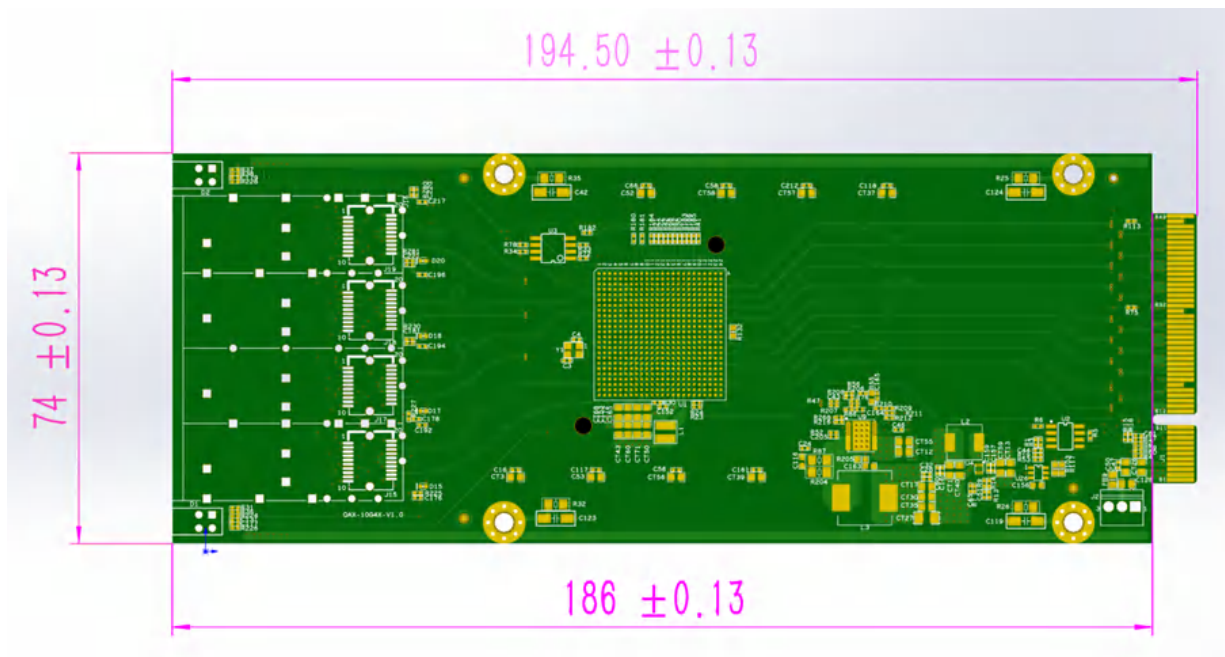
网络标准	IEEE 802.1
iSCSI 加速	支持
QOS 策略	支持
FCOE 卸载	支持
RSS/TX 队列	支持
PXE 支持	是
DPDK	支持
Interrupt levels	INTA, MSI, MSI-X
工作温度	0 °C to 55 °C (32 °F to 131 °F)
存储温度	-40 °C to 70 °C (-40 °F to 158 °F)
存储湿度	35°C 90%非冷凝相对湿度
LED 指示灯	绿色灯闪烁 (Act 灯) 表示有数据通过

特有功能	<p>支持虚拟化技术</p> <p>支持片上 QoS 和流量管理</p> <p>支持灵活的端口分区</p> <p>支持虚拟机设备队列 (VMDq)</p> <p>支持 PCI-SIG* SR-IOV</p> <p>先进技术</p> <p>支持iWARR/RDMA</p> <p>支持RoCEv2/RDMA</p> <p>支持英特尔® Data Direct I/O Technology</p> <p>支持智能卸载</p> <p>支持以太网存储ISCSI,NFS</p>
------	---

产品规格

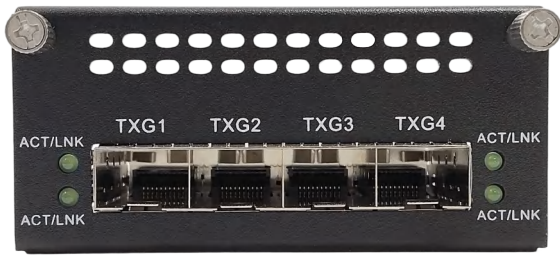
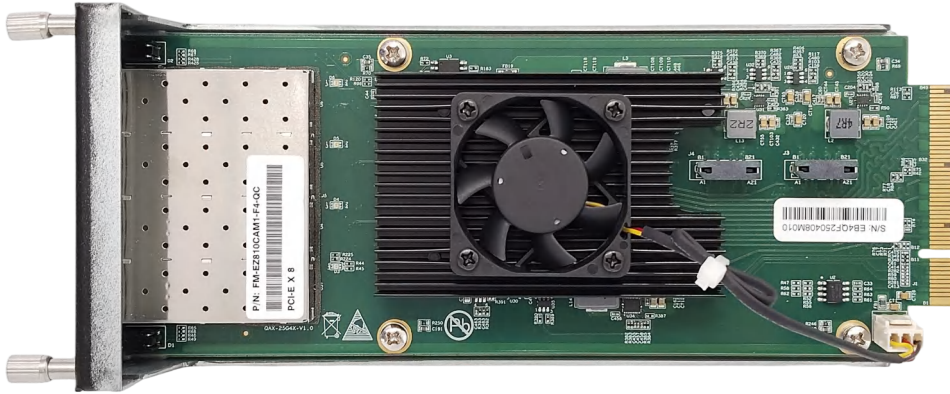
PRODUCT SIZE

项目	尺寸实际值	单位	误差
PCB 长度	186	mm	+/-0.13mm
PCB 长度(到金手指)	194.50	mm	+/-0.13mm
PCB 高度	74	mm	+/-0.13mm



产品图片

PRODUCT PICTURES



订购信息

ORDERING INFORMATION

型号	描述
FM-EZE810CAM1-F4-QC	25G 4光口扩展网卡

配套清单

SUPPORTING LIST

- ① 以太网网卡
- ② 合格证
- ③ 保修卡
- ④ 光模块 (选配)
- ⑤ 驱动光盘1张 (选配)
- ⑥ 固定托盘

安装连接

INSTALLATION CONNECTION

为保证以太网适配器能够正确安装请您按照以下步骤进行

- ① 关闭计算机
- ② 断开电源电缆
- ③ 找到闲置的 PCI-E (X8或者 X16) 总线扩展槽
- ④ 通过卸下螺丝钉或松开拉杆拔出固定托盘(如果有)
- ⑤ 抓住以太网适配器的固定托盘边缘并将其牢固地插入卡槽
- ⑥ 使用固定托盘上的螺钉对以太网适配器进行固定
- ⑦ 插上电缆并开启计算机
- ⑧ 插上光模块以及光纤线

故障处理方法

TROUBLESHOOTING

① 光模块插入后 Link 指示灯不亮

- ★ 服务器是否开机?
- ★ 以太网适配器是否正确插入PCI-E总线扩展槽?
- ★ 仍无法正常使用时有可能是卡的金手指沾上了灰尘、汗渍等污物,使卡与主板插槽接触不良,使用橡皮清洁金手指一般就可以正常使用了
- ★ 光模块是否正确插入,只有插入正确Link指示灯才会点亮
- ★ 若还无法解决请联络售后服务部门进行处理

② 光纤线连接后 ACT 指示灯不闪烁

- ★ 检查光纤线TX、RX接口是否连接正确?
- ★ 检查光模块是否匹配?
- ★ 检查光纤线与光模块是否匹配(多模、单模)?
- ★ 若还无法解决请联络售后服务部门进行处理

使用注意事项

PRECAUTIONS FOR USE

- ① 产品安装时注意防静电保护
- ② 禁止将本产品放入潮湿环境中,如:浴室等
- ③ 防止腐蚀物质侵害,如:盐酸、硫酸、烧碱、草酸等
- ④ 请勿私自改装、拆卸、维修

- ⑤ 请勿高温烘烤, 设备的外壳和电子元件可能会损坏
- ⑥ 请勿将本产品暴晒, 设备的外壳和电子元件可能会损坏
- ⑦ 防止冲击, 外部冲击可能会损坏产品
- ⑧ 工作温度: 0°C — 50°C; 工作湿度: 35°C 90%非冷凝相对湿度

联系我们

CONTACT US

本手册所有内容, 其版权属于北京东大金智科技股份有限公司(以下简称东大金智), 所有未经北京东大金智科技股份有限公司许可, 任何单位和个人不得仿制、拷贝、转译或者任意引用。

本公司保留对产品规格或其他产品信息(包括但不限于产品重量、外观、尺寸或其他物理因素)不经通知予以更改的权利;

本文中所提到的信息, 如因产品升级或其他原因导致的变更, 恕不另行通知。本文涉及的产品图片均以产品实物为准。

附件1: 固定托盘安装

附件2: 网卡驱动安装



北京东大金智科技股份有限公司

公司电话: 010-51266807

公司传真: 010-62979343

技术支持: 400-881-7728 15321208381(张工)

公司网址: www.femrice.com.cn

通讯地址: 北京市昌平区白浮泉路10号兴业大厦8层02

工厂地址: 北京市昌平区白浮泉路10号兴业大厦6层 B-1区