



FM-NHI350AM2-F2-OCP3

产品规格说明书

技术创新 | 质量过硬 | 服务及时 | 产品共赢

产品介绍

PRODUCT INTRODUCTION

FM-NHI350AM2-F2-OCP3是一款以太网千兆双光口网卡,它具有2个1000M的LC光纤接口,可支持2000Mbps的传输带宽,同时支持OCP3.0标准插槽,保证了网卡高效、稳定的工作。另外网卡还支持VLAN、QOS策略、流量控制等功能,适合中大型局域网的应用。

产品特性

PRODUCT DESCRIPTION

- ① 支持1000Mbps两个光纤通道
- ② 接口标准支持OCP 3.0
- ③ 支持MSI,MSI-X,支持VMDq队列
- ④ 支持ISCSI加速
- ⑤ 支持QOS策略
- ⑥ 支持FCOE卸载
- ⑦ 支持RSS/TX队列
- ⑧ 支持802.3x的流量控制
- ⑨ 支持多数网络操作系统,可广泛部署

操作 | 系统 | 支持

OPERATING SYSTEM SUPPORT

操作系统	
Windows Client 8.1	Linux RHEL 8.4/8.5
Windows Client 10	Linux SLES 12 SP5
Windows Client 11	Linux SLES 15 SP3
Windows Server 2012	Linux Ubuntu 18.04 LTS
Hyper-V Server 2012 R2	Linux Ubuntu 20.04 LTS
Windows Server 2016	FreeBSD 12.2/13
Windows Server 2019	
Windows Server 2022	
Linux RHEL 7.9	

基本参数

BASIC PARAMETERS

产品名称	千兆2光口OCP网卡
产品型号	FM-NHI350AM2-F2-OCP3
处理器芯片	Intel NHI350AM2
总线类型	OCP 3.0
端口类型	2个SFP接口
系统接口类型	OCP 3.0
功耗(max)	6.0W
传输介质类型	光纤
电源供电	OCP供电
传输速率	1000M

技术参数

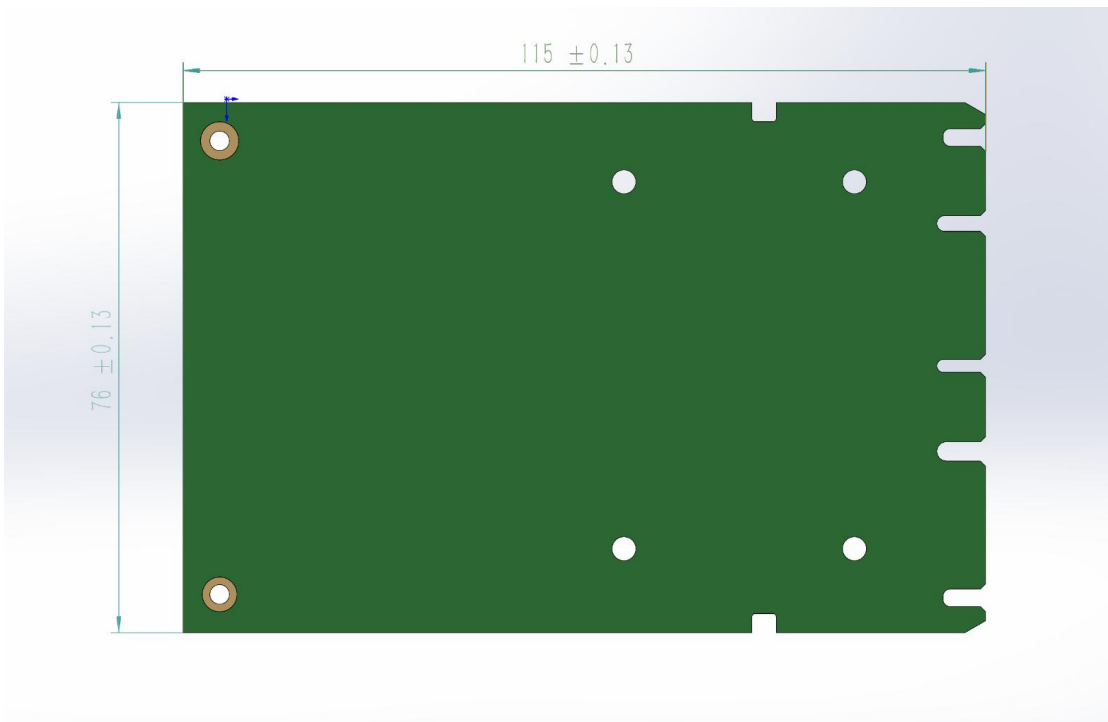
TECHNICAL PARAMETERS

网络标准	IEEE802.3
iSCSI加速	支持
QOS策略	支持
FCOE卸载	支持
RSS/TX队列	支持
PXE支持	否
DPDK	支持
Interrupt levels	INTA, INTB, INTC, INTD, MSI, MSI-X
工作温度	0 °C to 55 °C (32 °F to 131 °F)
存储温度	-40 °C to 70 °C (-40 °F to 158 °F)
存储湿度	35°C 90%非冷凝相对湿度
LED指示灯	绿色灯闪烁 (Act灯) 表示有数据通过

特有功能	<p>英特尔连接虚拟化技术(Intel Virtualization Technology for Connectivity);</p> <p>具有虚拟机设备队列(VMDq)和SR-IOV;</p> <p>高级信息包过滤(按端口);</p> <p>VLAN支持以及VLAN标签插入、拆除和信息包过滤;</p> <p>iSCSI加速、iSCSI远程引导;</p> <p>适配器容错、交换机容错;</p> <p>自适应负载平衡;</p> <p>分组支持;</p> <p>TCP校验和卸载、TCP分段/大型发送卸载、缓解中断;</p> <p>IPv6卸载</p>
------	----------------------------------------------------------------------------------------------------------------------------------------------------------------------------------------------------------------------------------------------------------------------------------------

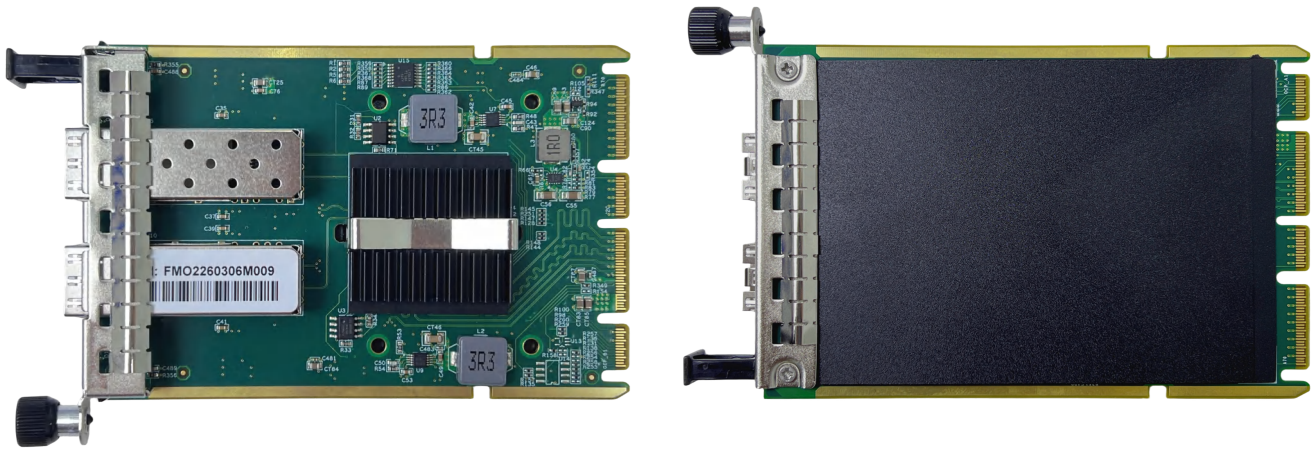
产品规格
PRODUCT SIZE

项目	尺寸实际值	单位	误差
PCB 长度	115	mm	+/-0.13mm
PCB 高度	76	mm	+/-0.13mm



产品图片

PRODUCT PICTURES



订购信息

ORDERING INFORMATION

型号	描述
FM-NHI350AM2-F2-OCP3	千兆2光口OCP网卡

配套清单

SUPPORTING LIST

- ① 以太网网卡
- ② 合格证
- ③ 保修卡
- ④ 光模块 (选配)
- ⑤ 驱动光盘1张 (选配)
- ⑥ OCP卡固定支架

使用注意事项

PRECAUTIONS FOR USE

- ★ 产品安装时注意防静电保护
- ★ 禁止将本产品放入潮湿环境中, 如: 浴室等
- ★ 防止腐蚀物质侵害, 如: 盐酸、硫酸、烧碱、草酸等
- ★ 请勿私自改装、拆卸、维修
- ★ 请勿高温烘烤, 设备的外壳和电子元件可能会损坏
- ★ 请勿将本产品暴晒, 设备的外壳和电子元件可能会损坏
- ★ 防止冲击, 外部冲击可能会损坏产品
- ★ 工作温度: 0°C — 50°C; 工作湿度: 35°C 90%非冷凝相对湿度

联系我们

CONTACT US

本手册所有内容, 其版权属于北京东大金智科技股份有限公司(以下简称东大金智), 所有未经北京东大金智科技股份有限公司许可, 任何单位和个人不得仿制、拷贝、转译或者任意引用。

本公司保留对产品规格或其他产品信息(包括但不限于产品重量、外观、尺寸或其他物理因素)不经通知予以更改的权利;

本文中所提到的信息, 如因产品升级或其他原因导致的变更, 恕不另行通知。本文涉及的产品图片均以产品实物为准。



北京东大金智科技股份有限公司

公司电话: 010-51266807

公司传真: 010-62979343

技术支持: 400-881-7728 15321208381(张工)

公司网址: www.femrice.com.cn

通讯地址: 北京市昌平区白浮泉路10号兴业大厦8层02

工厂地址: 北京市昌平区白浮泉路10号兴业大厦6层 B-1区