



# FM-NHI350AM2-T2-OCP3

## 产品规格说明书

技术创新 | 质量过硬 | 服务及时 | 产品共赢

## 产品介绍

PRODUCT INTRODUCTION

FM-NHI350AM2-T2-OCP3是一款以太网千兆2电口网卡,它具有2个10/100/1000M自适应的RJ45接口,可支持20/200/2000Mbps的传输带宽,同时支持OCP3.0标准插槽,保证了网卡高效、稳定的工作。另外网卡还支持VLAN、QOS策略、流量控制等功能,适合中大型局域网的应用。

## 产品特性

PRODUCT DESCRIPTION

- ① 支持10/100/1000Mbps两个RJ45通道
- ② 接口标准支持OCP 3.0
- ③ 支持MSI,MSI-X,支持VMDq队列
- ④ 支持ISCSI加速
- ⑤ 支持QOS策略
- ⑥ 支持FCOE卸载
- ⑦ 支持RSS/TX队列
- ⑧ 支持802.3x的流量控制
- ⑨ 支持多数网络操作系统,可广泛部署

## 操作 | 系统 | 支持

OPERATING SYSTEM SUPPORT

操作系统	
Windows Client 8.1	Linux RHEL 8.4/8.5
Windows Client 10	Linux SLES 12 SP5
Windows Client 11	Linux SLES 15 SP3
Windows Server 2012	Linux Ubuntu 18.04 LTS
Hyper-V Server 2012 R2	Linux Ubuntu 20.04 LTS
Windows Server 2016	FreeBSD 12.2/13
Windows Server 2019	
Windows Server 2022	
Linux RHEL 7.9	

## 基本参数

BASIC PARAMETERS

产品名称	千兆2电口OCP网卡
产品型号	FM-NHI350AM2-T2-OCP3
处理器芯片	Intel NHI350AM2
总线类型	OCP 3.0
端口类型	2个RJ45接口
系统接口类型	OCP 3.0
功耗	5.0W
传输介质类型	10M超三类线, 100M和1000M的超五类线
电源供电	OCP供电
传输速率	10/100/1000M

## 技术参数

TECHNICAL PARAMETERS

网络标准	IEEE802.3
iSCSI加速	支持
QOS策略	支持
FCOE卸载	支持
RSS/TX队列	支持
PXE支持	否
DPDK	支持
Interrupt levels	INTA, INTB, INTC, INTD, MSI, MSI-X
工作温度	0 °C to 55 °C (32 °F to 131 °F)
存储温度	-40 °C to 70 °C (-40 °F to 158 °F)
存储湿度	35°C 90%非冷凝相对湿度
LED指示灯	绿色灯闪烁 (Act灯) 表示有数据通过

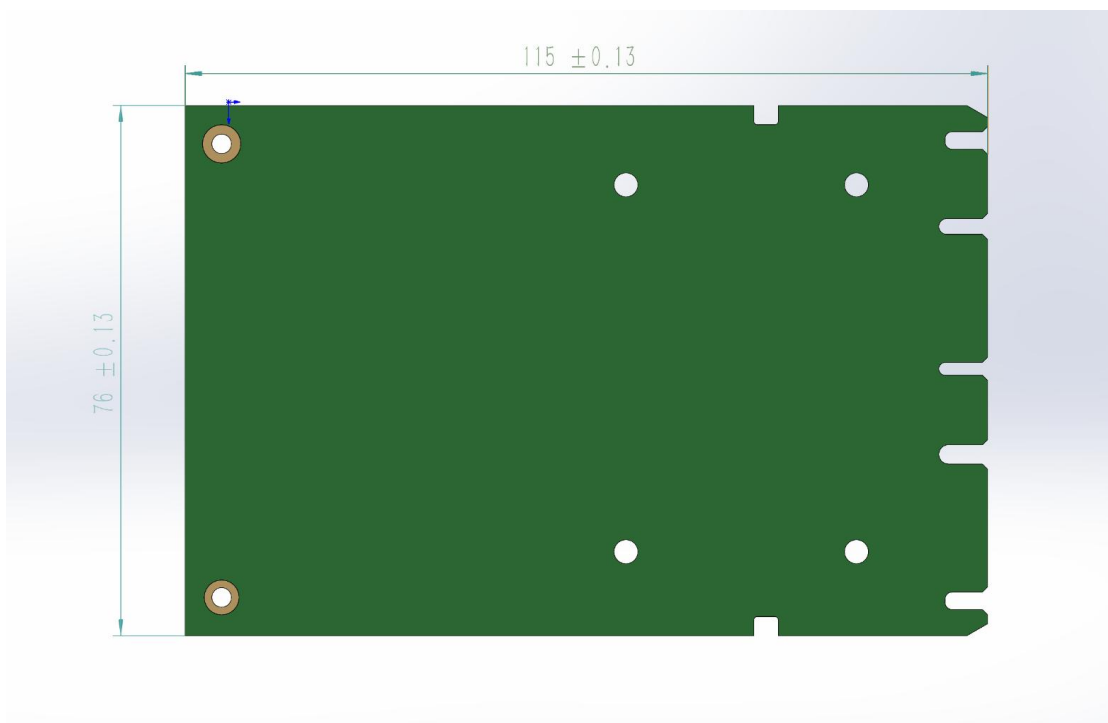
## 特有功能

英特尔连接虚拟化技术(Intel Virtualization Technology for Connectivity);  
 具有虚拟机设备队列(VMDq)和SR-IOV;  
 高级信息包过滤(按端口);  
 VLAN支持以及VLAN标签插入、拆除和信息包过滤;  
 iSCSI加速、iSCSI远程引导;  
 适配器容错、交换机容错;  
 自适应负载平衡;  
 分组支持;  
 TCP校验和卸载、TCP分段/大型发送卸载、缓解中断;  
 IPv6卸载

## 产品规格

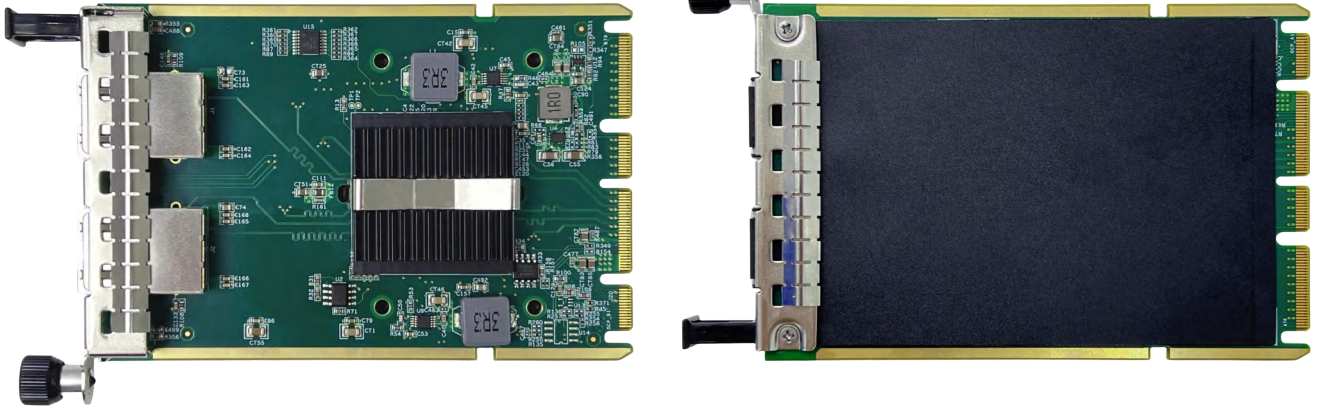
PRODUCT SIZE

项目	尺寸实际值	单位	误差
PCB 长度	115	mm	+/-0.13mm
PCB 高度	76	mm	+/-0.13mm



## 产品图片

PRODUCT PICTURES



## 订购信息

ORDERING INFORMATION

型号	描述
FM-NHI350AM2-T2-OCP3	千兆2电口OCP网卡

## 配套清单

SUPPORTING LIST

- ① 以太网网卡
- ② 合格证
- ③ 保修卡
- ④ 光模块 (选配)
- ⑤ 驱动光盘1张 (选配)
- ⑥ OCP卡固定支架

## 使用注意事项

PRECAUTIONS FOR USE

- ★ 产品安装时注意防静电保护
- ★ 禁止将本产品放入潮湿环境中, 如: 浴室等
- ★ 防止腐蚀物质侵害, 如: 盐酸、硫酸、烧碱、草酸等
- ★ 请勿私自改装、拆卸、维修
- ★ 请勿高温烘烤, 设备的外壳和电子元件可能会损坏
- ★ 请勿将本产品暴晒, 设备的外壳和电子元件可能会损坏
- ★ 防止冲击, 外部冲击可能会损坏产品
- ★ 工作温度: 0°C — 50°C; 工作湿度: 35°C 90%非冷凝相对湿度

## 联系我们

CONTACT US

本手册所有内容, 其版权属于北京东大金智科技股份有限公司(以下简称东大金智), 所有未经北京东大金智科技股份有限公司许可, 任何单位和个人不得仿制、拷贝、转译或者任意引用。

本公司保留对产品规格或其他产品信息(包括但不限于产品重量、外观、尺寸或其他物理因素)不经通知予以更改的权利;

本文中所提到的信息, 如因产品升级或其他原因导致的变更, 恕不另行通知。本文涉及的产品图片均以产品实物为准。



## 北京东大金智科技股份有限公司

公司电话: 010-51266807

公司传真: 010-62979343

技术支持: 400-881-7728 15321208381(张工)

公司网址: [www.femrice.com.cn](http://www.femrice.com.cn)

通讯地址: 北京市昌平区白浮泉路10号兴业大厦8层02

工厂地址: 北京市昌平区白浮泉路10号兴业大厦6层 B-1区